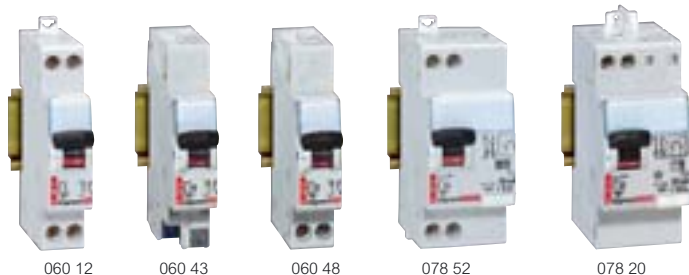


disjoncteurs, disjoncteurs différentiels DNX™ 4 500

courbe C de 2 à 32 A



060 12

060 43

060 48

078 52

078 20

Cotes d'encombrement (p. 209)
Caractéristiques techniques (p. 175-176)

Pouvoir de coupure :
4 500 J - NF EN 60898 - 230 V~
4,5 kA - NF IEC 60947-2 - 230 V~
Reçoivent les auxiliaires (p. 168)

Emb. Réf. DNX Uni + Neutre 230 V~

Emb.	Réf.		Conformes à la norme NF EN 60898 Permettent la réalisation de tests volants (présence tension)	
	Bornes à vis	Bornes auto	Intensité nominale (A)	Nombre de modules
10	060 12	060 38	2	1
10	060 15	060 41	6	1
10	060 17	060 43	10	1
10	060 19	060 45	16	1
10	060 20	060 46	20	1
10	060 21	060 47⁽¹⁾	25	1
10	060 22	060 48⁽¹⁾	32	1

DNX différentiel Uni + Neutre 230 V~

Emb.	Réf.		Conforme à la norme NF EN 61009-1	
	Bornes à vis	Bornes auto ⁽³⁾	Intensité nominale (A)	Nombre de modules
1	078 50		10	2
1	078 52		16	2
1	078 53		20	2
1	078 54	078 19⁽²⁾	25	2
1	078 55	078 20⁽²⁾	32	2
Type AC 30 mA Détection des défauts à composante alternative				
1	Bornes auto ⁽³⁾	078 24⁽²⁾	25	2
1		078 25⁽²⁾	32	2
Type AC 300 mA Détection des défauts à composante alternative				
1	Bornes à vis	085 24	10	2
1		085 25	16	2
1		085 26	20	2
1		085 27	25	2
1		085 28	32	2
Type A 30 mA Détection des défauts à composante alternative et continue (circuits spécialisés : cuisinière, plaque de cuisson, lave-linge, variateur de vitesse avec convertisseur de fréquence)				
1	Bornes à vis	085 96	10	2
1		086 01	16	2
1		086 02	20	2
1		086 03	25	2
1		086 04	32	2
Type Hpi 30 mA Détection des défauts à composante alternative et continue (type A) avec une immunité renforcée aux déclenchements intempestifs (environnement perturbé : circuits informatiques, chocs de foudre, lampes fluo...)				
1	Bornes à vis	085 96	10	2
1		086 01	16	2
1		086 02	20	2
1		086 03	25	2
1		086 04	32	2

Peignes (p. 118)

Auxiliaires et accessoires pour disjoncteurs (p. 168-169)

- (1) Amont : connexion auto par peigne
Aval : bornes à vis
(2) Amont : bornes à vis
Aval : connexion auto par peigne
(3) Arrivée haut / Départ haut

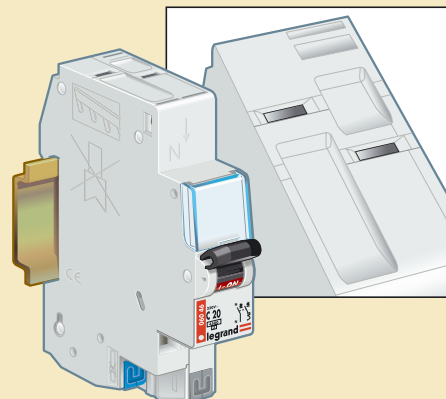
Références en gras : Produits de vente courante habituellement stockés par la distribution

disjoncteurs DNX™ 4 500

■ DNX à bornes auto

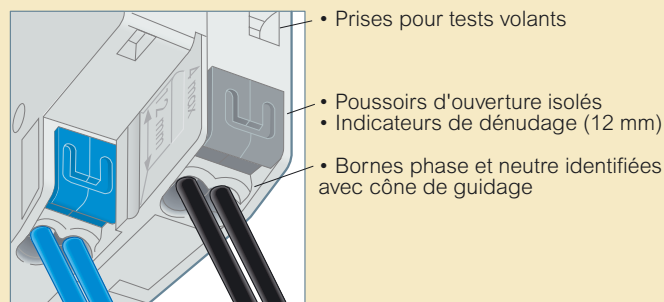
Alimentation

Connexion automatique uniquement par peigne sans visser

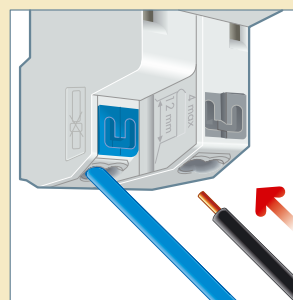


Départ pour connexion automatique

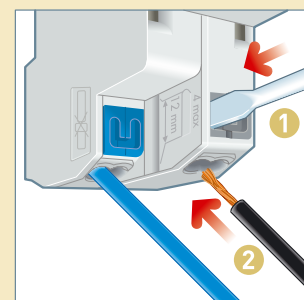
Jusqu'à 20 A, 2 bornes auto indépendantes par pôle



Insertion des câbles (4 mm² maxi) après dénudage



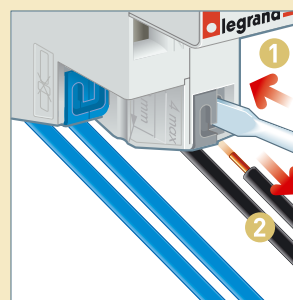
- directe, câble rigide



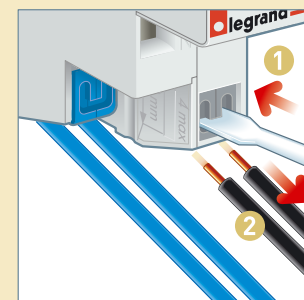
- après ouverture de la borne, câble souple sans embout

Déconnexion des bornes auto

Par appui sur le poussoir avec un tournevis standard



- câble par câble



- 2 câbles simultanément