



Ampmeter PDU, Switched PDU

PDU's intelligents pour optimiser la disponibilité du réseau

Distribue, supervise et contrôle le courant dans l'armoire rack.

Haute disponibilité

La surveillance du courant alimentant les équipements connectés dans l'armoire augmente de manière significative la disponibilité du réseau et des applications. Chaque PDU intelligent possède un écran numérique pour la lecture en temps réel du courant consommé par les équipements connectés. Les versions NM (Network Managed, gestion par le réseau) ajoutent la surveillance à distance en ligne et hors ligne.

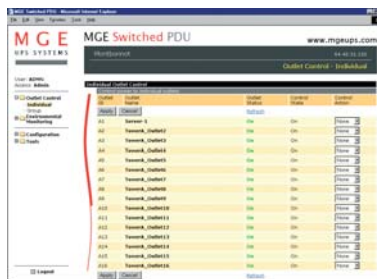
En réglant le seuil d'alarme du courant consommé par le PDU, le risque de déclenchement de la protection amont (tableau électrique) est considérablement réduit :

- ▶ Surcharge : par exemple, l'installation de nouveaux serveurs peut rapidement excéder le courant admissible par la protection amont.
- ▶ Appels de courant au démarrage : les Switched PDU's permettent un redémarrage séquentiel pour éviter ce problème.

Supervision et maintenance à distance

70 % des pannes serveurs sont résolues par un redémarrage. Les Switched PDU's peuvent réaliser cette tâche à distance, permettant ainsi de gagner du temps et de l'argent. Dans cette optique, MGE UPS SYSTEMS a aussi conçu l'Ampmeter PDU 12NM 2U pour les serveurs à double attache tels que les "blade servers".

Les modèles NM disposent de deux ports de connexion pour des capteurs de température et d'humidité à placer en haut et en bas du rack. Tous les paramètres des modèles NM peuvent être surveillés à distance depuis un navigateur internet. Ces produits sont aussi compatibles avec notre plate-forme Enterprise Power Manager ou tous les NMS du marché via protocole SNMP.



Sûreté et fiabilité

La sûreté des opérations à distance des PDU est assurée par :

- ▶ Cryptage et authentification (SSL/SSH).
- ▶ Différents niveaux d'administration permettant le verrouillage de prises stratégiques.
- ▶ Un accès "out-of-band" (via modem) pour accéder à distance aux prises même en cas de réseau hors service.
- ▶ Un système anti-arrachement des prises IEC d'entrée et de sortie.

Installation facile

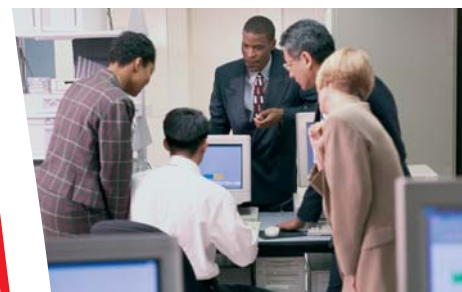
Montage horizontal (1 ou 2U) ou vertical (V).

Les PDU's intelligents sont adaptés à différentes applications :

- ▶ Centres de données
- ▶ Infrastructures Télécom
- ▶ Contrôle de serveurs à distance
- ▶ Réseaux d'entreprise



Télécom.

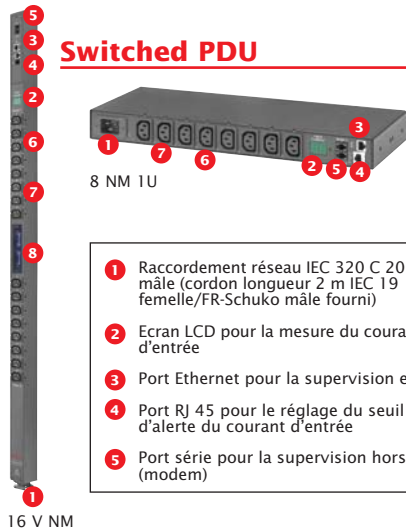


Réseaux d'entreprise.

THE UNINTERRUPTIBLE POWER PROVIDER

MGE
UPS SYSTEMS

Ampmeter PDU, Switched PDU



Switched PDU



8 NM 1U

- | | |
|---|---|
| 1 Raccordement réseau IEC 320 C 20 16 A mâle (cordon longueur 2 m IEC 19 femelle/FR-Schuko mâle fourni) | 6 Prise de sortie IEC 320 C 13 10 A |
| 2 Ecran LCD pour la mesure du courant d'entrée | 7 LEDs d'état de la prise de sortie |
| 3 Port Ethernet pour la supervision en ligne | 8 Fusibles (1 par groupe de prises de sortie) |
| 4 Port RJ 45 pour le réglage du seuil d'alerte du courant d'entrée | 9 Raccordement par bornier avec presse-étoupe |
| 5 Port série pour la supervision hors ligne (modem) | 10 IEC 309 32 A mâle. Cordon longueur 2 m |
| | 11 Prise de sortie IEC 320 C 19 16 A |

16 V NM

Ampmeter PDU



12 NM 2U



12 V

Caractéristiques techniques

Ampmeter PDU	12 V / 68 141	12 NM 2U / 68 152
Mesure dynamique du courant des équipements raccordés	écran numérique pour supervision locale	supervision locale (1 écran par groupe de 2 prises) et à distance via une interface Web ou modem
Réglage du seuil d'alarme pour la valeur de courant d'entrée		supervision via browser Web ou modem
Mesure de la température et du taux d'humidité		MGE Sensor (option)
Entrée / sortie		
Tension, fréquence entrée et sortie / courant nominal d'entrée	230 V (Ph+N), 50/60 Hz / 16 A	230 V (Ph+N), 50/60 Hz / 32 A (2 x entrées monophasées de 16 A)
Prise d'entrée	1 x IEC 309 32 A mâle cordon longueur 2 m	2 x 16 A Ph+N, raccordement par bornier
Prise de sortie	12 x IEC 320 C 13, système anti-arrachement	12 x IEC 320 C 19, système anti-arrachement, 1 LED d'état par prise pour supervision locale
Courant maximum par prise / par groupe de prises	10 A / 16 A pour chaque groupe de 6 prises	16 A / 16 A pour chaque groupe de 6 prises
Dimensions / Poids		
Mode d'installation	vertical (0U), oreilles de fixation fournies	horizontal (2U), kit de fixation rack fourni
(H x L x P) en mm / poids en kg	794 x 45 x 57 / 5,3 kg	89 (2U) x 437 x 254 / 7,7 kg

Switched PDU	8 NM 1U / 68 130	16 V NM / 68 134
Arrêt / marche à distance des prises grâce à une supervision in-band ou out of band, démarrage séquentiel, mesure dynamique du courant des équipements raccordés	Supervision à distance via un modem ou via le port Ethernet utilisant Telnet/HTML/SSH/SNMP, mesure locale du courant consommé via un écran numérique	
Seuil d'alarme concernant la valeur du courant d'entrée	réglage à distance via un browser Web et local via le port RJ 45	
Mesure de la température et du taux d'humidité	MGE Sensor (option)	
Entrée / sortie		
Tension, fréquence entrée et sortie / courant nominal d'entrée	230 V (Ph+N), 50/60 Hz / 16 A	
Prise d'entrée	1 x IEC 320 C 20 16 A mâle. Cordon longueur 2 m IEC 19 femelle/FR-Schuko mâle. Système anti-arrachement	
Prise de sortie	8 x IEC 320 C 13, 1 LED d'état par prise pour la supervision locale, système anti-arrachement	16 x IEC 320 C 13, 1 LED d'état par prise pour la supervision locale, système anti-arrachement
Courant maximum par prise / par groupe de prises	10 A / 16 A pour chaque groupe de 6 prises	
Dimensions / Poids		
Mode d'installation	horizontal (1U), kit de fixation rack fourni	vertical (0U), oreilles de fixation fournies
(H x L x P) en mm / poids en kg	44 x 437 x 177 mm / 3 kg	1156 x 44 x 57 mm / 3,4 kg

Modèle / N° de référence	MGE Sensor / 68 170	Switched PDU 8 redondant 1U / 68 132	Switched PDU 16 V redondant / 68 136
Fonctions principales	supervision de la température et du taux d'humidité, réglage du seuil d'alarme	module asservi au Switched PDU 8 NM pour : commande synchrone à distance de l'arrêt/marche des serveurs double attache, extension des fonctions du Switched PDU 8 NM de 8 à 16 prises	module asservi au Switched PDU 8 NM pour : commande synchrone à distance de l'arrêt/marche des serveurs double attache - extension des fonctions du Switched PDU 16 NM de 16 à 32 prises
Entrée / sortie			
Port	connection aux ports RJ 11 du PDU	Port RS 232 pour connection au PDU NM maître	
(H x L x P) en mm / poids en kg	3050 x 10 / 0,1 kg	44 x 437 x 177 mm / 3 kg	1156 x 44 x 57 mm / 3,4 kg

Norme sécurité, temp. d'exploitation, garantie	CE, UL, TUV, 0°C à 50°C, 2 ans
---	--------------------------------

MGE UPS SYSTEMS

THE UNINTERRUPTIBLE POWER PROVIDER

Siège social
140, avenue Jean-Kuntzmann
ZIRST - Montbonnot Saint-Martin
38334 Saint-Ismier Cedex - France
Tél. : +33 (0)4 76 18 30 00
IPDU486FR-05/05

